



ProjectOnline: Einsatzmöglichkeiten, Tipps und Tricks

Thomas Mundschin

Partner:  Microsoft ***Computerworld***

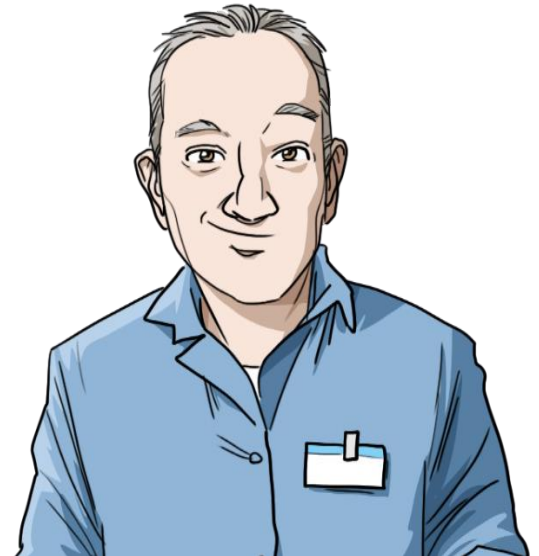
DIGICOMP

Agenda

- Was ist Project Online
- Look and Feel
- Portfoliomanagement
- Berechtigungen
- Reporting
- F&A

Vorstellung Referent

- Thomas Mundschin
- thomas.mundschin@corporatesoftware.ch
 - MCT
 - MCSA Server 2012
 - MS-Specialist Managing Project with Portfolios with Project Server 2013



Was ist Project Online

Project Online ist NICHT eine «Web-based» Version von Project Professional!
Project Online ist ein Portfolio Management und Project Management Tool

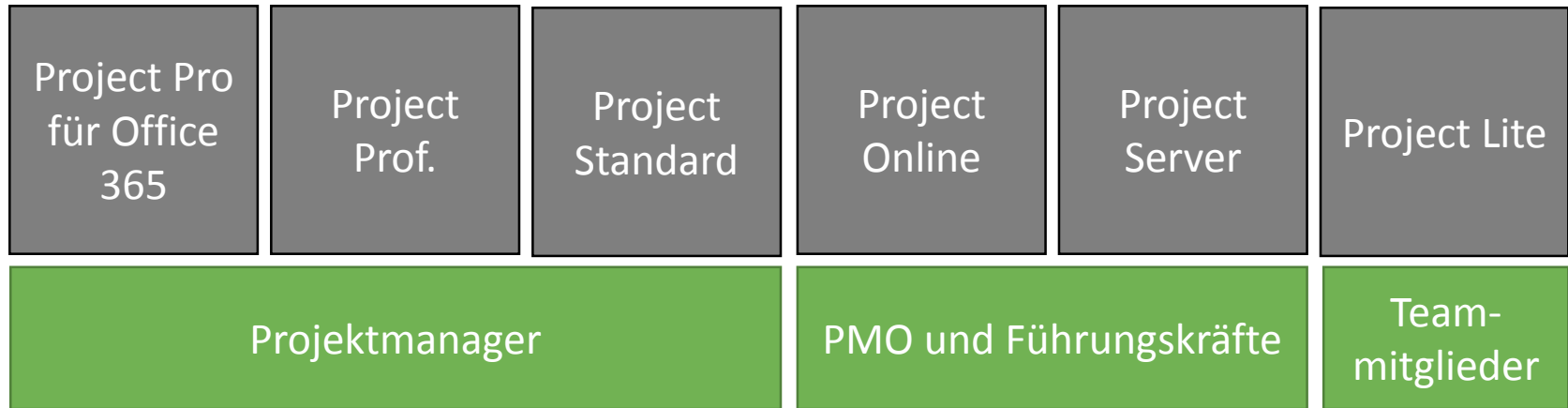
■ Project Online

- Verwalten mehrerer Projekte
- Portfolioauswahl- und Management
- Überwachung von Arbeitsfortschritt und Timesheets
- Verwalten grosser Anzahl Ressourcen
- Zentraler Speicherort für sämtliche Projektdokumente
- Verwalten von Risiken und Problemen

■ Project Pro für Office 365

- Detaillierte Planung von Projekten
- Verwalten von Ressourcen auf dem Projekt
- Analyse und Auswertungen auf Projektebene

Produkte rund um «Microsoft Project»



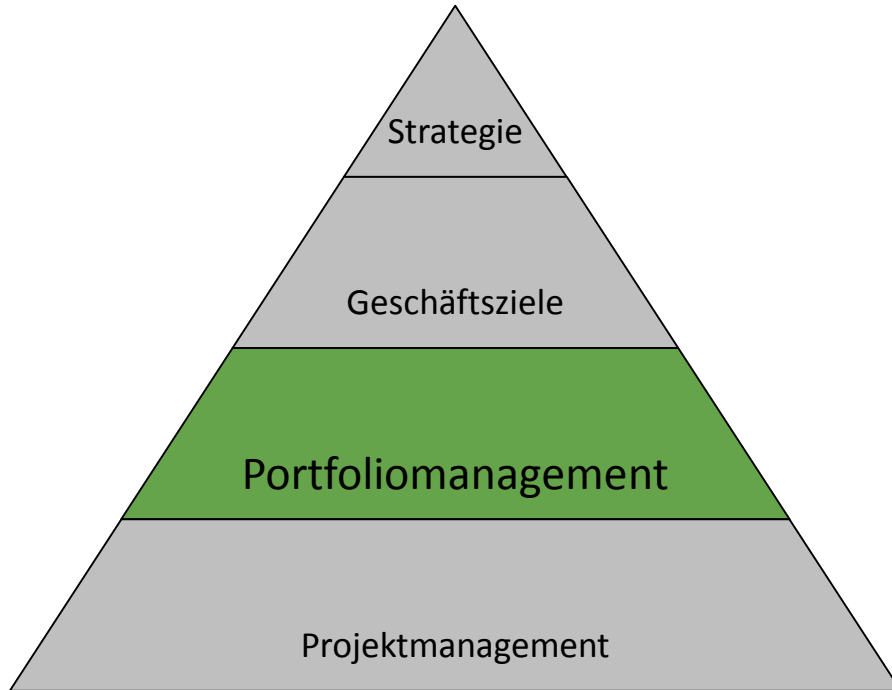
<https://products.office.com/de-ch/Project/compare-microsoft-project-management-software>

Look and Feel – Project Online



- Übersicht Project Center
- Projektpläne in Project Online bearbeiten
- Aufzeigen der Limitierung und warum Professional benötigt wird
- Dokumentenverwaltung/Risiken/Probleme
- Neues Projekt
- Zusammenspiel Project Professional und Project Online

Portfoliomanagement



- Welche Projekte sollen mit den gegebenen Ressourcen durchgeführt werden, um das beste Ergebnis für das Unternehmen zu erzielen?
- Ressourcen = finanziell und Arbeitskraft

Demo – Portfoliomanagement



- Businessstreiber
- Treiberpriorisierung
- Portfolioanalyse
 - Portfolioanalyse erstellen
 - Bewertungen prüfen
 - Priorisieren
 - Kosten analysieren
 - Ressourcen analysieren

Berechtigungen

Funktion	SharePoint-Berechtigung	Project-Server-Berechtigung
Einheitliche Sicherheitsverwaltung durch SharePoint	X	
Berechtigungsvererbung für PWA und Arbeitsbereiche	X	
Gruppenbasierende Verwaltung	X	X
Erweiterbarkeit und Anpassbarkeit	(X)	X
Benutzerdelegierung		X
Identitätswechsel		X
RBS-basierende Berechtigung		X
Anpassbare Sicherheit Gruppen		X

Standardberechtigungen

Gruppen

- Administratoren
- Portfolioanzeiger
- Projektmanager
- Portfoliomanager
- Ressourcenmanager
- Teamleiter
- Teammitglieder

Kategorien (nur Project-Server-Berechtigung)

- Meine Vorgänge
- Meine Projekte
- Meine Ressourcen
- Meine Mitarbeiter
- Meine Organisation

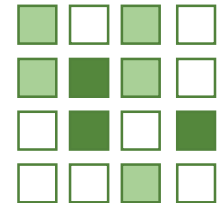
Project-Server-Berechtigungen

- Gruppen (Funktionsberechtigung)
 - Welche Funktion darf benutzt werden
- Kategorien (Objektberechtigung)
 - Auf welche Projekte habe ich Zugriff und welchen (RBS?!)



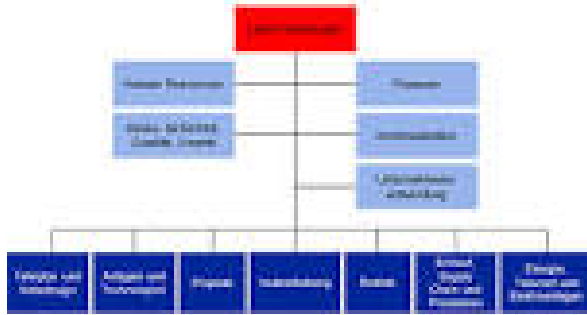
Objekt -
berechtigung

Funktions-
berechtigung



Resource Breakdown Structure (RBS)

- Ist ein Enterprise-Ressourcenfeld
- Wird in Project Online gepflegt
- Meist hierarchisch gebildet



Organigramm

Ebene	Wert	Beschreibung
1	GL	Geschäftsleitung
2	Administration	
3	HR	
3	Finance	
2	Engineering	
3	Region Ost	
4	Ungarn	
3	Region West	
4	Deutschland	
4	Schweiz	
4	Frankreich	

RBS

Demo – Project-Server-Berechtigungen



- RBS
- Gruppen
- Kategorien

Reporting

- Kein Zugriff auf den SQL Server!
- oData (Open Data Protocol)



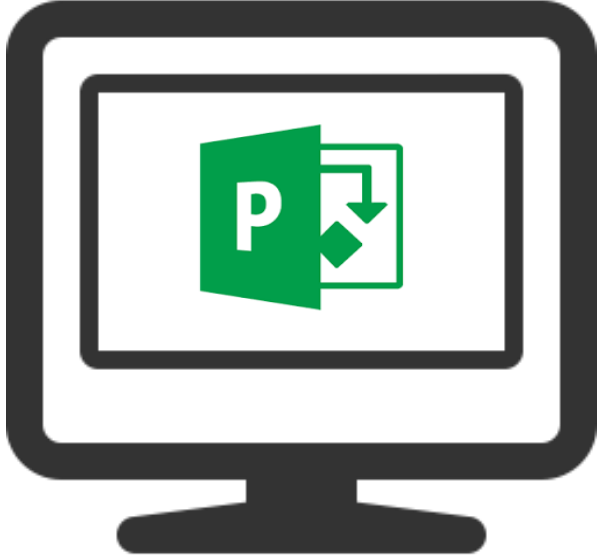
Demo – Reporting / BI



- Excel
- BI – Laptop
- BI – Dashboard Tablet/Smartphone

Fragen





Links

- Source Files for this Session:
 - <https://github.com/CorpSoftCH/EvolutionDay2015>

